

รายงานความเคลื่อนไหวกองทุนพัฒนาฝีมือแรงงาน ประจำปีงบประมาณ พ.ศ. 2566

เดือน

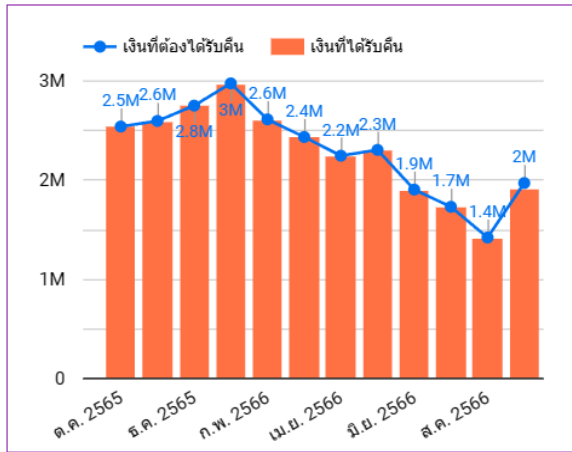
การติดตามหนี้
27,443,520.77
99.80%

รายรับของกองทุนฯ
161,589,703.37

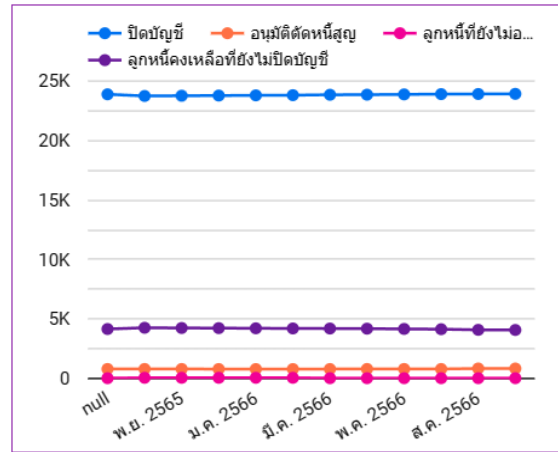
96.67%
รายจ่ายของกองทุนฯ
92,335,671.76

เงินให้กู้ยืม
30,000,000
100.00%

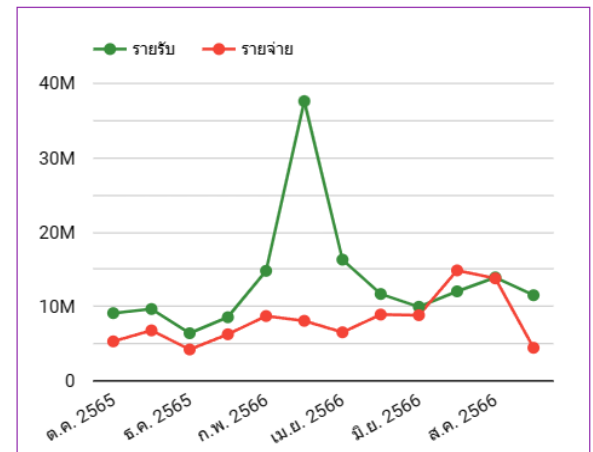
เงินช่วยเหลือหรืออุดหนุน
29,999,848.24
100.00%



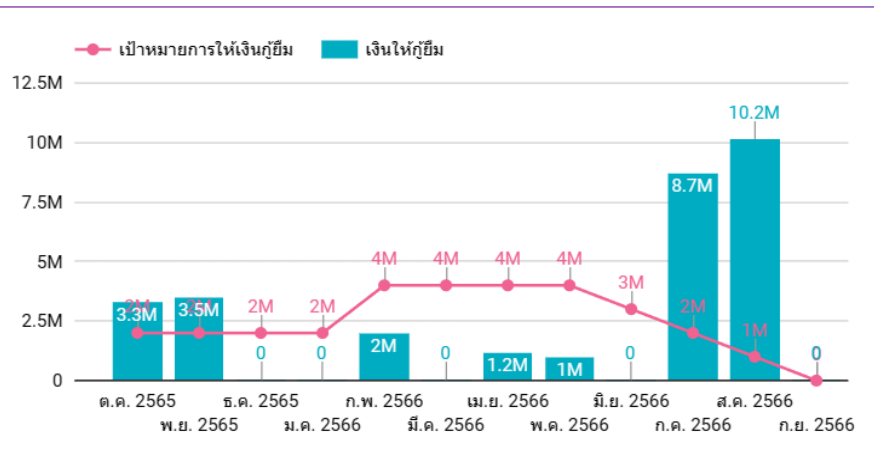
การรับชำระหนี้จากลูกหนี้ตามพ.ร.บ. 2545 (รายเดือน)



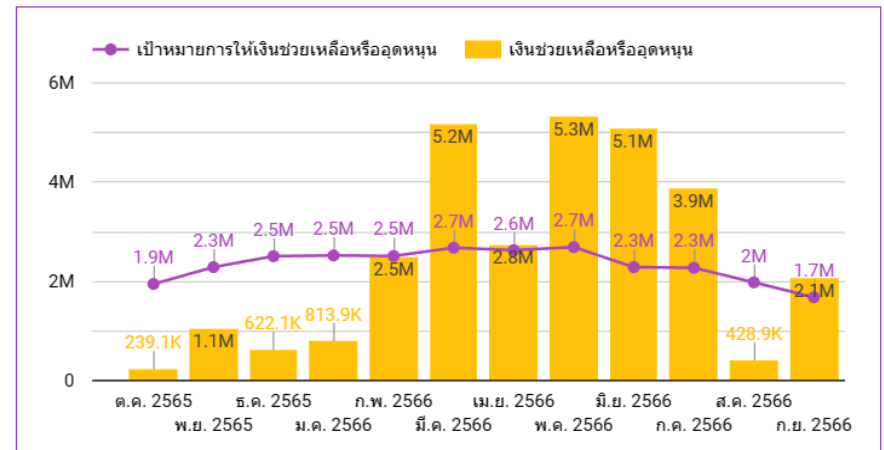
การติดตามลูกหนี้ตามพ.ร.บ. 2539 (ยอดสะสมรายเดือน)



รายรับ-รายจ่าย (รายเดือน)



เงินให้กู้ยืมเทียบกับเป้าหมาย (รายเดือน)



เงินช่วยเหลือหรืออุดหนุนเทียบกับเป้าหมาย (รายเดือน)